

CONCLUSIONS POBLACIÓ GENT GRAN

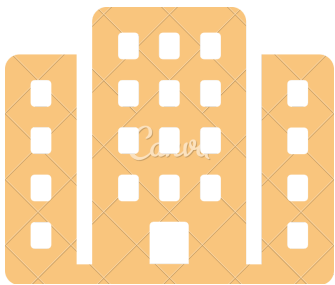
A partir de 65 anys

ÀMBIT ECONÒMIC



- El 77,2 % de la població de gent gran té ingressos inferiors a 19.767 € anuals.
- Arran de la pandèmia, l'índex de privació econòmica en la gent gran s'ha agreujat fins a arribar a un 13,9 %.
- També s'ha agreujat el risc de no poder donar cobertura a les necessitats bàsiques (5,3 %).

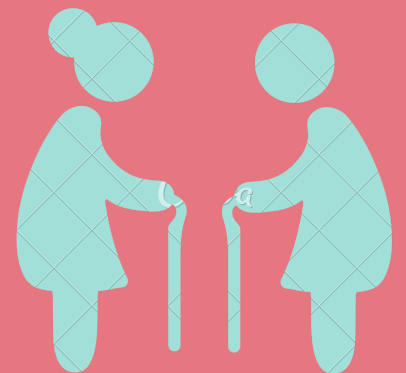
ÀMBIT RESIDENCIAL



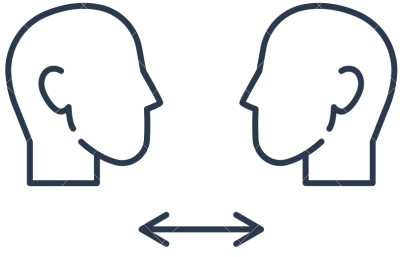
- Règim de tinença de l'habitatge més generalitzat: en propietat i totalment pagat en el nucli urbà de la ciutat.
- El 14,8 % de la població de gent gran dedica una part dels seus ingressos al pagament de l'habitatge:
 - Un 13 % viu en situació de lloguer.
 - Un 7 %, pendent d'una hipoteca.
- Dificultats relacionades amb els habitatges:
 - Un 4,8 % situa la seva residència en un entorn conflictiu i desagradable.
 - Un 4,5 % manifesta que la seva llar té problemes d'humitats.
- El risc d'exclusió residencial ha augmentat 6,9 punts, fins a arribar al 16,3 % de la població gran que es troba en situació d'exclusió residencial.
- Increment de privació en l'índex de pobresa energètica, que afecta el 15,5 % de la població. Amb un any de pandèmia, ha augmentat 5,9 punts.

ÀMBIT RELACIONAL I SUPORT FORMAL I INFORMAL

- Augment considerable de la debilitació de la xarxa relacional.
- Un any després de l'inici de la pandèmia, la privació respecte a la xarxa relacional és d'un 52,5%, la qual cosa suposa un augment de 38,3 punts.
- Augment de la necessitat de recórrer als serveis socials durant tot el període de pandèmia: primera fase, un 14,2 %; segona fase, un 19,7 %.
- Manifesten que, tot i la necessitat d'anar-hi, intentarien no fer-ho:
 - En la primera fase, només un 3,3 % manifesta que hi aniria.
 - En la segona fase, només un 2,2 % manifesta que hi aniria.



ÀMBIT SOCIAL I SANITÀRI



- Un 82,7 % té reconeixement del grau de dependència:
 - Previsió d'un augment de sol·licituds del grau de dependència per primera vegada (6,3 %).
- El 60,3 % té un grau de discapacitat reconegut d'entre el 0 i el 32 %.
- Empitjorament de l'índex d'atenció a la salut i de cobertura sanitària:
 - Afecta un 13 %; augmenta 5,7 punts un any després.
 - Recursos amb més capacitat d'assumir: pròtesis dentals (22,7 %); fisioteràpia (15,1 %), i el pagament de despeses per ajudes tècniques (8,7 %).
- Augment de la voluntat de tramitar el Servei d'Atenció Domiciliària i el Servei d'Atenció Domiciliària Social.
- Una de cada tres persones manifesta no disposar de cap suport per fer les activitats instrumentals de la vida diària:
 - Un 32,9 % té problemes per netejar la llar.
 - Un 20,7 % té problemes per anar a comprar productes bàsics.
- El 16,1 % no disposa de suport social per sortir acompanyat al carrer.
- Un 32,9 % manifesta tenir un grau de sentiment de solitud. Aquesta percepció ha augmentat arran de la pandèmia de la covid-19.

INCIDÈNCIA DE LA COVID-19 EN EL BENESTAR

- Empitjorament dels estats de benestar emocionals arran de la pandèmia.
- Un 47,9 % manifesta una incidència alta de benestar negatiu.
 - Estats emocionals negatius: el sentiment de nerviosisme, d'intranquil·litat i de sentir-se apagat.

